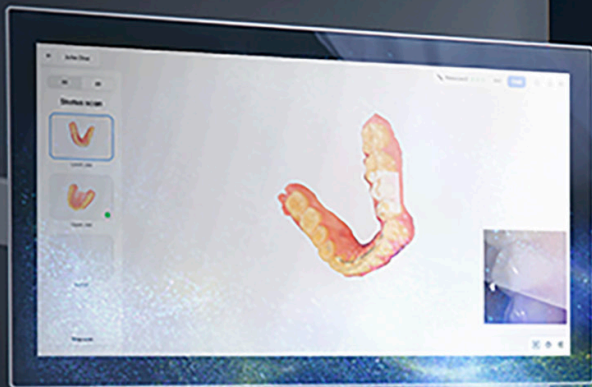


Νέο Προϊόν



Primescan 2

Το Primescan 2 είναι ένας ασύρματος ενδοστοματικός σαρωτής που συνδέεται απευθείας με το cloud, καταργώντας την ανάγκη χρήσης ειδικού Η/Υ. Αντιπροσωπεύει την απλότητα και την ευελιξία.

Βοηθά στην ανάπτυξη της κλινικής σας και προσφέρει εξαιρετική φροντίδα στους ασθενείς. Το Primescan 2, η τελευταία καινοτομία από την Dentsply Sirona, βασίζεται στην καταξιωμένη τεχνολογία Primescan και ενσωματώνεται απρόσκοπτα με το DS Core. Παραμείνετε αυτόματα ενημερωμένοι με τις τελευταίες εκδόσεις λογισμικού, διασφαλίζοντας ότι η επένδυσή σας παραμένει αιχμής για πολλά χρόνια.

- Δεν είναι απλώς ασύρματο
- Μετατρέψτε οποιοδήποτε δωμάτιο σε δωμάτιο σάρωσης
- Άμεσα έτοιμο για νέα σάρωση
- Ένας σαρωτής για πολυάριθμες θεραπείες





 Primescan AC

Ο Καλύτερος Σαρωτής για τις Υψηλότερες Απαιτήσεις:

- **Ακρίβεια & Ταχύτητα:** Οι αισθητήρες προσφέρουν εξαιρετικά υψηλή ανάλυση και πυκνότητα δεδομένων του μοντέλου. Σαρώνει αποτελεσματικά βαθιές κοιλότητες και απότομες κλίσεις με τη μέγιστη ακρίβεια.
- **Χρηστικότητα:** Διασθητικός χειρισμός για πλήρεις φραγμούς σε λιγότερο από ένα λεπτό. Χωρίς πούδρα και με φωτορεαλιστική απεικόνιση που μπορεί να σαρώσει ποικιλία από καταστάσεις και ενδείξεις.
- **Υγιεινή:** Τρεις διαφορετικές επιλογές καλυμμάτων για ένα ολοκληρωμένο σύστημα υγιεινής. Διαθέσιμες επιλογές καλυμμάτων μιας χρήσης και με δυνατότητα αποστείρωσης.

Συμβατότητα με το CEREC. Το Primescan AC μπορεί εύκολα να ενσωματωθεί στο σύστημα CEREC, για παροχή One Visit Dentistry.

Τιμή

**24.900€**


 Primescan Connect

Ο Καλύτερος Σαρωτής για τις Υψηλότερες Απαιτήσεις

- **Ακρίβεια & Ταχύτητα:** Οι αισθητήρες παρέχουν εξαιρετικά υψηλή ανάλυση και πυκνότητα δεδομένων μοντέλου. Σαρώνει αποτελεσματικά βαθιές κοιλότητες και απότομες κλίσεις με τη μέγιστη ακρίβεια.
- **Χρηστικότητα:** Διασθητικός χειρισμός για πλήρεις φραγμούς σε λιγότερο από ένα λεπτό. Χωρίς πούδρα και φωτορεαλιστική απεικόνιση που μπορεί να σαρώσει ποικιλία από καταστάσεις και ενδείξεις.
- **Υγιεινή:** Τρεις διαφορετικές επιλογές καλυμμάτων για ένα ολοκληρωμένο σύστημα υγιεινής. Διαθέσιμες επιλογές καλυμμάτων μιας χρήσης και με δυνατότητα αποστείρωσης.

Το Primescan Connect περιλαμβάνει και το προτεινόμενο από την εταιρεία laptop Dell, με οθόνη αφής.

Τιμή

**15.900€**





Dentsply Sirona Primemill

CEREC Primemill για την καλύτερη εμπειρία στη κατασκευή προσθετικών εργασιών στο οδοντιατρείο, σε μια επίσκεψη.

- Οθόνη αφής 7" (Smart Touch)
  - 4 μοτέρ
- Διασφάλιση με RFID/Barcode της σωστής επιλογής μπλοκ & φρεζών
- Γρήγορη κοπή ζirkονίου Super fast Milling
- Εξαιρετικά λεπτή διαμόρφωση Extra fine (0.5mm)
  - Υγρή & ξηρή κοπή
- Μέγιστο μέγεθος μπλοκ 70mm

Τιμή

32.900€

Dentsply Sirona CEREC MC X

CEREC MC X για βασικές ενδείξεις προσθετικών εργασιών στο εργαστήριο ή το οδοντιατρείο, σε μια επίσκεψη, One Visit Dentistry. Κατασκευή ενθέτων, επενθέτων, στεφανών και όψεων, καθώς και γεφυρών, στηριγμάτων και χειρουργικών οδηγών.

- 2 μοτέρ
- Καταξιωμένο και απλό στη χρήση
- Υγρή & ξηρή κοπή
- Μέγιστο μέγεθος μπλοκ 55mm



Τιμή

18.900€



Dentsply Sirona Speedfire

Ο CEREC SpeedFire είναι ο μικρότερος και ταχύτερος κλίβανος σύντηξης στην αγορά και μπορεί συνήθως να συντήξει μια στεφάνη σε περίπου 14 λεπτά. Τα πλεονεκτήματα του ζirkονίου μπορούν έτσι να χρησιμοποιηθούν και για θεραπείες προσθετικής σε μια επίσκεψη One Visit Dentistry. Γιατί να επιλέξετε το CEREC SpeedFire;

- Αυτόματη αποστολή παραγγελιών
  - Τεχνολογία Επαγωγής
  - Οθόνη αφής
- Λειτουργία προθέρμανσης
- Χρόνος πυρόλυσης από 4,5 έως 10,5 λεπτά

Τιμή

8.200€



**Cerec Pack 1**



**ΠΕΡΙΕΧΕΙ**

- Primescan AC
- CEREC SW Fullversion, incl. Pro Module
- CEREC MC X

**Τιμή πακέτου**  
**46.900€**



**Cerec Pack 2**



**ΠΕΡΙΕΧΕΙ**

- Primescan AC
- CEREC SW Fullversion, incl. Pro Module
- CEREC Primemill

**Τιμή πακέτου**  
**58.990€**

**3D Printer**

Ο επαγγελματικός 3D εκτυπωτής είναι ειδικά σχεδιασμένος για οδοντιατρικά εργαστήρια και κλινικές. Χρησιμοποιεί την τεχνολογία LCD για να προσφέρει υψηλή ανάλυση και σταθερότητα στην παραγωγή. Με ταχύτητα εκτύπωσης έως 70mm/h και ανάλυση 8K, διασφαλίζει εξαιρετική ακρίβεια στις λεπτομέρειες. Το σύστημα κινητήρων servo και τα διπλά σιδερά της Hiwin από την Ταϊβάν ενισχύουν την ακρίβεια και την αξιοπιστία του. Είναι εύχρηστος, υποστηρίζει υλικά από τρίτες παραγωγούς και παρέχει εύκολη συντήρηση, καθιστώντας τον αξιόπιστο εργαλείο για επαγγελματίες του χώρου.

**Τιμή**

**4.850€**



Οι προσφορές ισχύουν έως 30 Απριλίου 2025

Οι τιμές δεν συμπεριλαμβάνουν Φ.Π.Α.

**MEMODENT**

ΑΘΗΝΑ: Βερανζέρου 4, 10677  
T: 210 3304 050 | 3831 793 | 3819 807  
E: dental@memodent.gr

[www.memodent.gr](http://www.memodent.gr)

**ORAL VISION**

ΑΘΗΝΑ: Μάγερ 13, 10438  
T: 210 7755 900 | 5230 473

ΘΕΣΣΑΛΟΝΙΚΗ: Στρ. Ναπολέοντος Ζέρβα 4, 54640  
T: 2310 253 800 E: dental@oralvision.gr